

# 夏の横浜便り(つじ)

21.08.10

コロナ禍で、本当に久しぶりの長い横浜在宅。  
自宅近くの花木園まで、カメラ片手に恒例のお散歩。



自宅から歩いていくと  
よそのお宅の庭に  
ミカンの木。

何かいない？  
と探してみると、  
アゲハの2齢(?)幼虫

左に食痕がある。  
こんなに食べたんだ～。



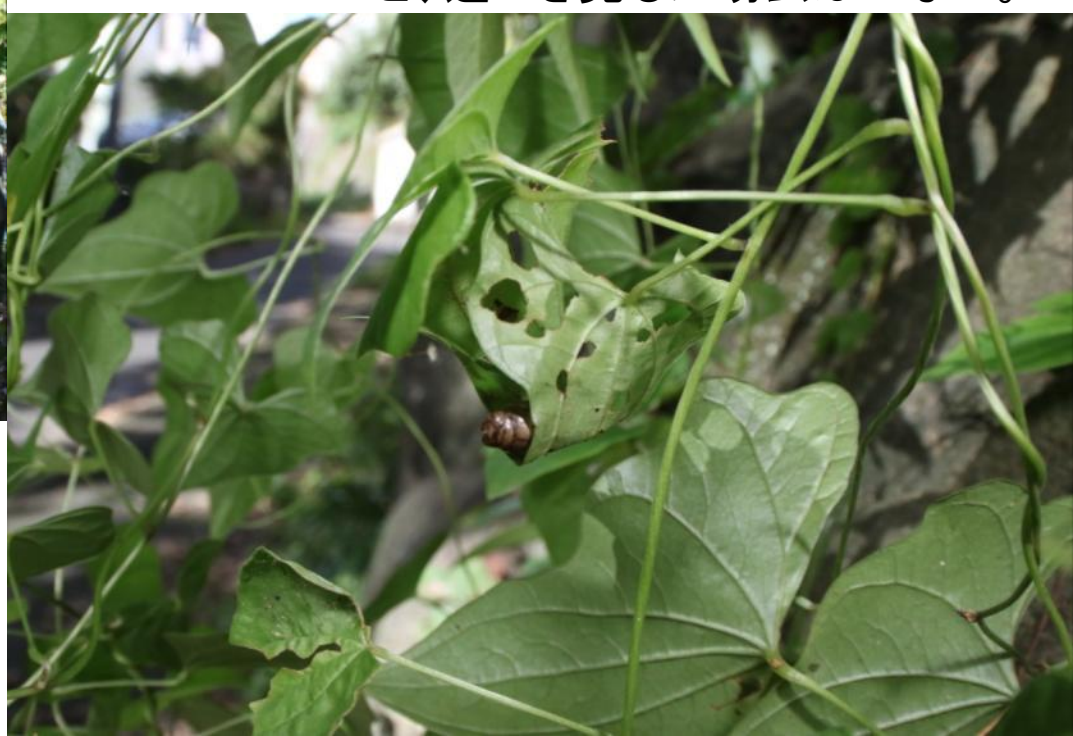
①自宅から10分ほど歩き、花木園の近く。  
金網のフェンスにカナムグラが絡んで。  
←ふんふん…と、  
葉が大きく重なっている。



②近くに寄ってみると、「おお〜っ」  
キタテハの蛹。  
簡単に発見できてしまった。  
撮影していると小型の蚊がたくさん  
寄ってきて刺されてしまった。



①キタテハ蛹を撮ってから  
5mほど歩くと、  
←道沿いの壁にヤマノイモ。  
葉が折り返されている。  
「これは！」  
と、近づき見るが幼虫はいない。



②近くを探すと何枚か葉が重なって→  
その間から何か...。  
ダイミョウセセリの蛹らしい。



調子良いな！と

←①同じ株に、  
大きな巣がもう一つ。

②開けてみると→  
寄生されていたようだ。  
寄生蜂の繭か？



←①花木園入口のアラカシ。  
毎回見ているがこれまで何も見つからず。  
..が、「これは！」と孵化後の卵発見。ムラサキシジミ。



②幼虫はどこ？ 先端にアリが二匹。  
「ここだ！」と探すも老眼のため？ 見えない。  
写真では「これでは？」とも思えないこともないのだが...↓





花木園内に入り、本日の目的  
キマダラセセリを撮影。

前々日の散歩時に発見した個体。  
その時は、巣から頭を出して  
摂食していたのだが。

斑入りのススキ、食痕が大きく  
なっていた。

幼虫は巣内にいたが撮影できな  
かった。





帰宅しようと花木園から出ると、空き地にソテツ。  
数日前に自宅でクロマダラソテツシジミ成虫を見  
ていたのので、「これは・・・？」と近寄ってみる。  
一株の葉の色がおかしい。  
程なく幼虫発見。たくさんいる。  
左下の写真でも四頭見ることができる。  
今後も追ってみていきたい。

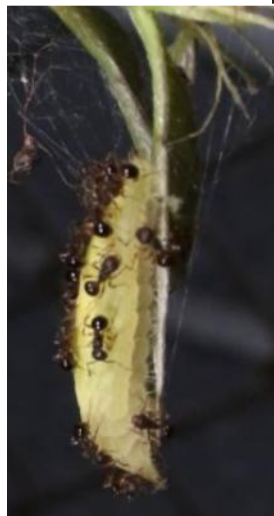




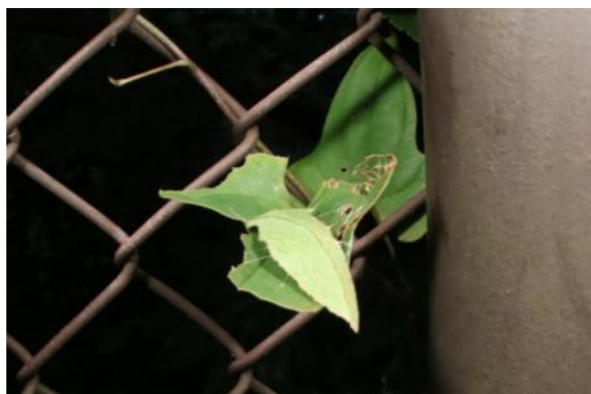


帰り際昨年ムラサキシジミ幼虫がいたアラカシ。  
←①アリがいる。葉の陰に幼虫！？

②逆側から撮影↓ムラサキシジミ幼虫。



花木園最後の金網の壁にヤマノイモがたくさんあり、ダイミョウセセリの巣がアチコチに…。  
↓先ほどの様に寄生されていた。 ↓ こちらの二つは終齢？ ↓



一時間ほどの散策だったが、この日は非常に調子が良く、いろいろと撮影できて嬉しかった。