

地味チョウシリーズ⑩追加(つじ)

180823

安平ヤマキマ 1 齡集団の変化

二つの事例を追うことができた

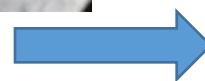
事例①



8/23 7:56
1 齡が19頭



8/23 18:35
みんなで摂食



8/24 17:08
翌日の夕方に
1頭のみ残っていた



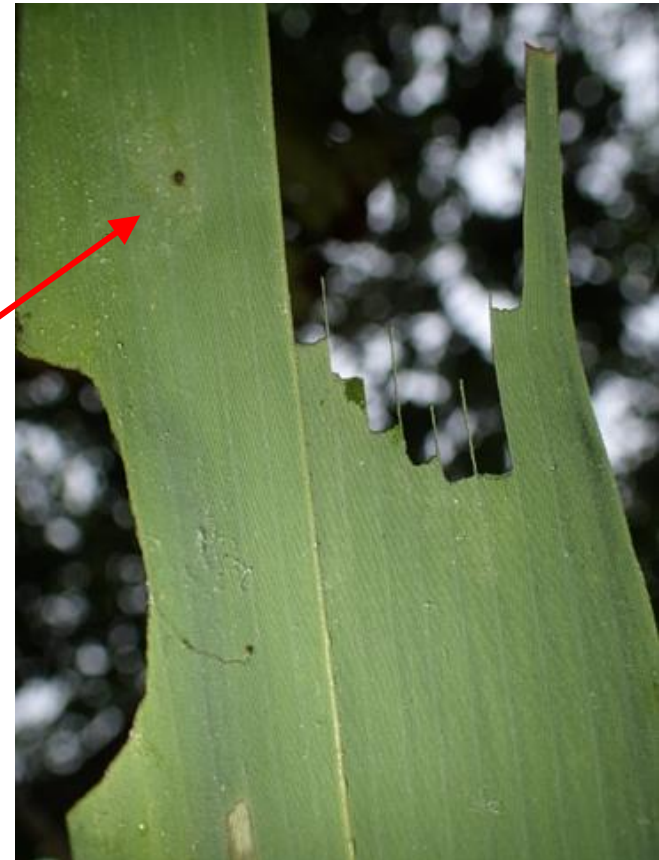
←上の集団の拡大写真

事例②

8/23 7:52
1 齡6頭



8/24 17:00
翌日の夕方には
全ていなくなっていた



「・」を見ると、夜のうちに食いすすみ、その
後動いたらしい...